

# คู่มือ

## วิธีการใช้งาน สำหรับผู้ใช้งาน



## SOS Bot ช่วยชีวิต

(Save Our Students)

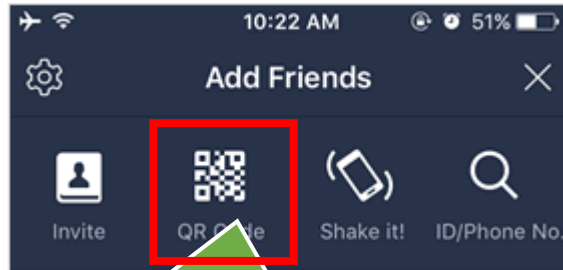
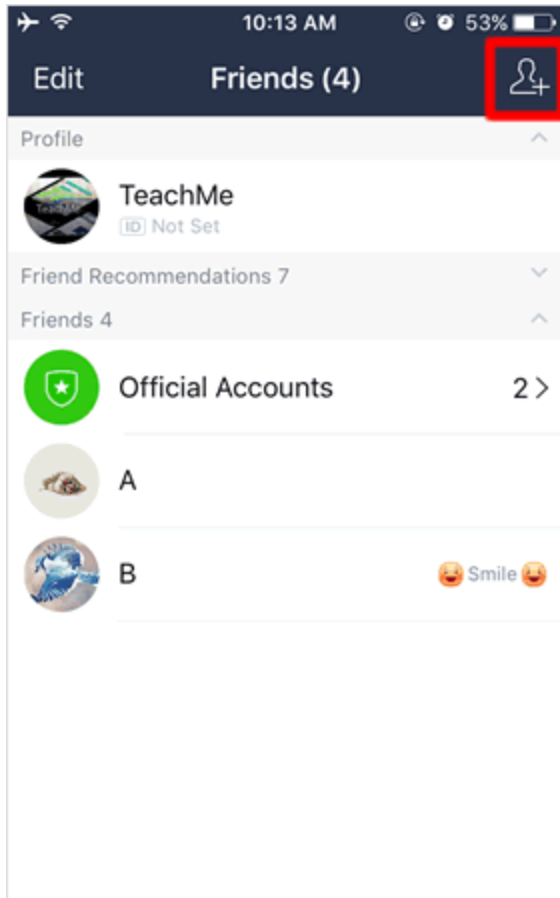
สำนักงานวิทยาเขตกำแพงแสน

มหาวิทยาลัยเกษตรศาสตร์ วิทยาเขตกำแพงแสน

[Disruptive Technology 2020](#)

## วิธีการเพิ่มเพื่อน

1. แตะเมนู[Friends] จากแถบเมนูด้านล่าง จากนั้นแตะ ไอคอน [+ ] เมื่ออยู่ที่หน้าจอ **"Add Friends"**



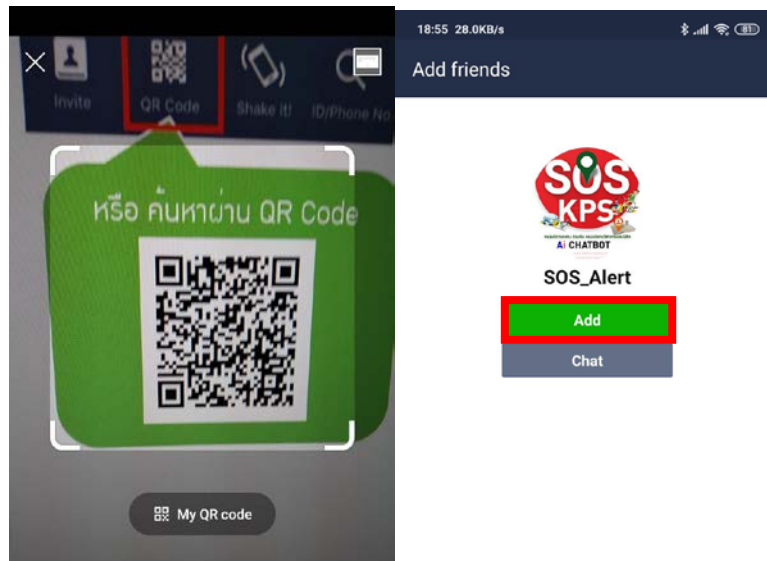
ค้นหา ID “@827riph”

หรือ ค้นหาผ่าน QR Code



2. ถ้าค้นหาด้วย ตัวอ่าน QR Code จะทำสแกน QR Code ผ่านทาง กล้องของตัวเครื่อง **สแกน QR Code ของเพื่อน** ดังข้อ 3

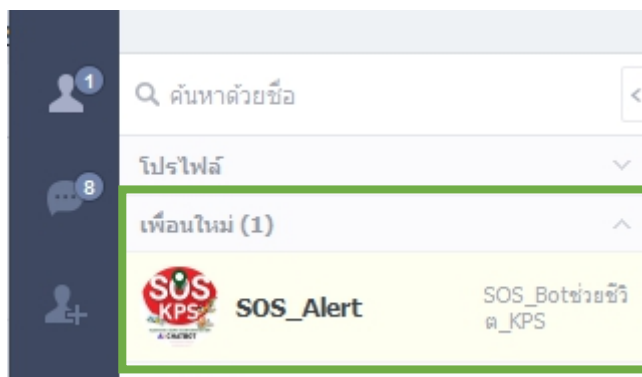
3. จัดวางคิวอาร์โค้ดของเพื่อน ให้อยู่ในบริเวณกรอบ จากนั้น QR Code Reader จะเริ่มทำการสแกน และแสดงรายชื่อเพื่อน ต่อมาแตะที่ปุ่ม [Add] หรือ (เพิ่มเพื่อน) เพื่อเพิ่มบุคคลดังกล่าว เป็นเพื่อน



Just scan a QR code for a variety of LINE features, such as adding friends or using Rabbit LINE Pay.

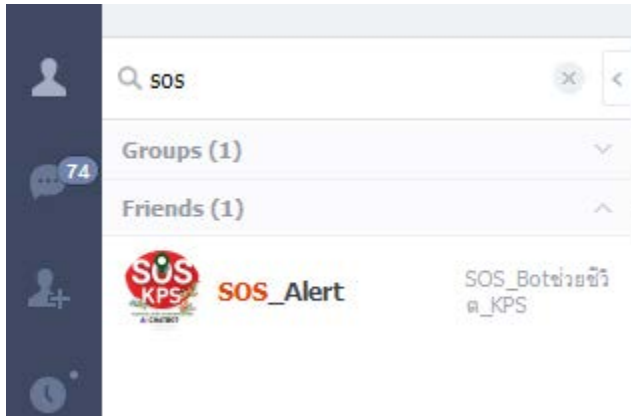



4. หลังจากนั้น ที่ไอคอนเมนู [Friends] จะมีตัวเลขกำกับ แสดงจำนวนเพื่อนใหม่ของคุณ และหากแตะที่ไอคอน หน้าจอจะแสดง รายชื่อเพื่อนใหม่ที่เพิ่งทำการเพิ่ม

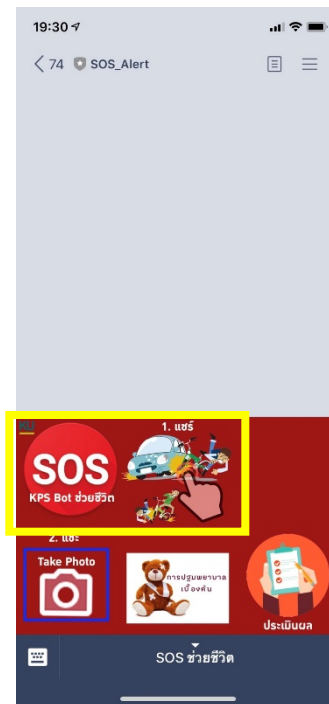


## ขั้นตอนการแจ้งเหตุ ที่พบเห็นใน มหาวิทยาลัยเกษตรศาสตร์ วิทยาเขตกำแพงแสน

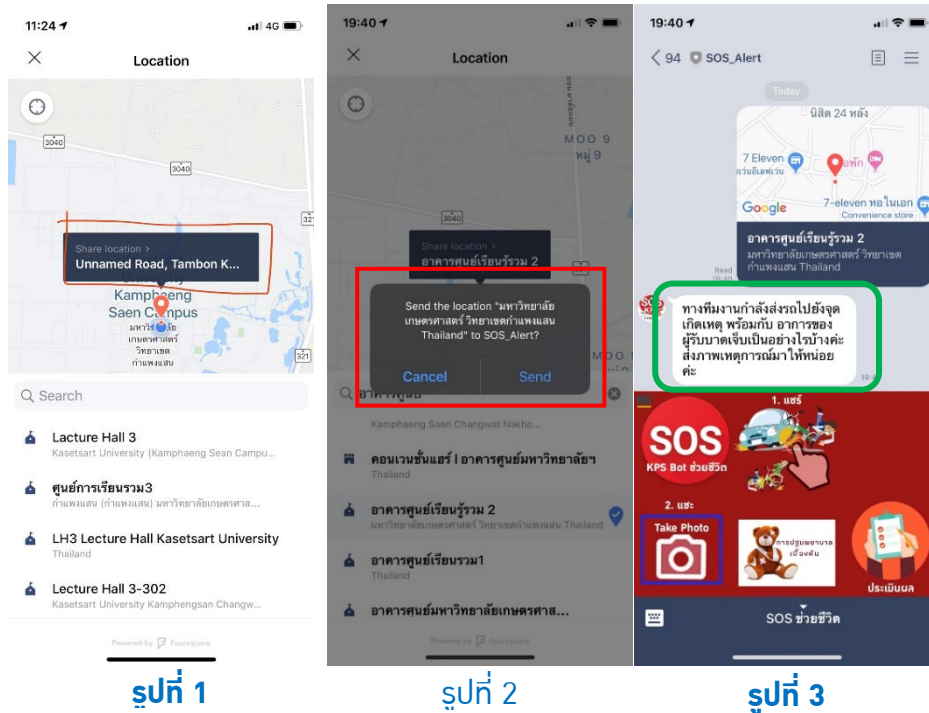
1. ค้นหา line@ “SOS Alert”



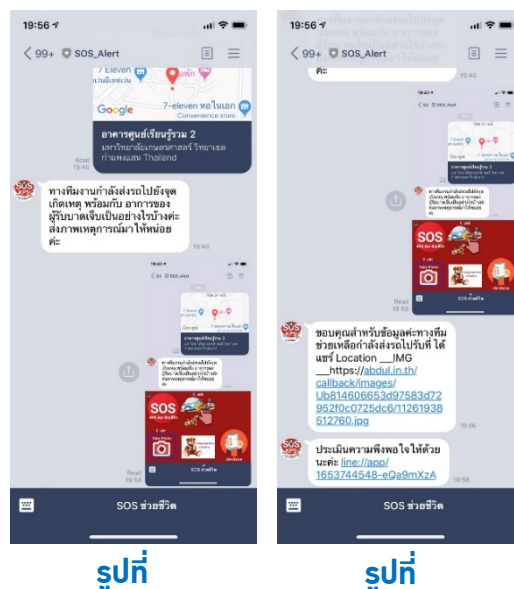
2. เข้าไปที่หน้า CHAT เพื่อพูดแจ้งเหตุกับบอต “SOS\_Alert” โดยกดที่  เพื่อ **แชร์สถานที่ (location)** ให้กับ **เจ้าหน้าที่รณและหน่วยพยาบาล** ทราบถึงสถานที่เกิดเหตุ



3. กดปุ่ม **แชร์สถานที่ (location)** ตามที่พิกัดได้กำหนดไว้ (รูปที่ 1) จะมีคำถามยืนยัน ให้ดำเนินการกด Send (รูปที่ 2) เพื่อส่ง **สถานที่ (location)** เกิดเหตุให้กับเจ้าหน้าที่ราราร และหน่วยพยาบาล หลังจากนั้นบอต จะตอบกลับด้วยรูป (3) เพื่อสอบถามอาการขอ ผู้บาดเจ็บหรืออุบัติเหตุดังกล่าว



4. ผู้แจ้งเหตุจะได้รับข้อความจากบอต ให้ดำเนินการถ่ายรูปเพื่อประเมินอาการบาดเจ็บ ส่งให้กับบอต ดังรูป



บอต จะส่งข้อมูลไปให้กับ หน่วยพยาบาลเพื่อประเมินอาการ และตัดสินใจทางการแพทย์ได้ในทันที