

ห่วงโซ่อุปทาน กองบริหารวิชาการและนิติต

Input	Process	Output
ต้นน้ำ Supplier	กลางน้ำ	ปลายน้ำ Customer
<ul style="list-style-type: none"> - โรงเรียน - คณะ - สำนักทะเบียนและประมวลผล - กองกิจการนิติต - กองทุนเงินให้กู้ยืมฯ 	<div style="border: 2px solid #4B0082; padding: 5px; background-color: #6A329F; color: white; margin-bottom: 10px;">การให้บริการหน้าเคาน์เตอร์</div> <div style="border: 2px solid #4B0082; padding: 5px; background-color: #6A329F; color: white; margin-bottom: 10px;">การรับเข้าศึกษาต่อ</div> <div style="border: 2px solid #4B0082; padding: 5px; background-color: #6A329F; color: white;">การพัฒนา นิติต</div>	<ul style="list-style-type: none"> - นิติต - สำนักทะเบียนและประมวลผล - กองกิจการนิติต
	๓ กระบวนการ	

การให้บริการด้านหน้าเคาน์เตอร์ (One Stop Service)

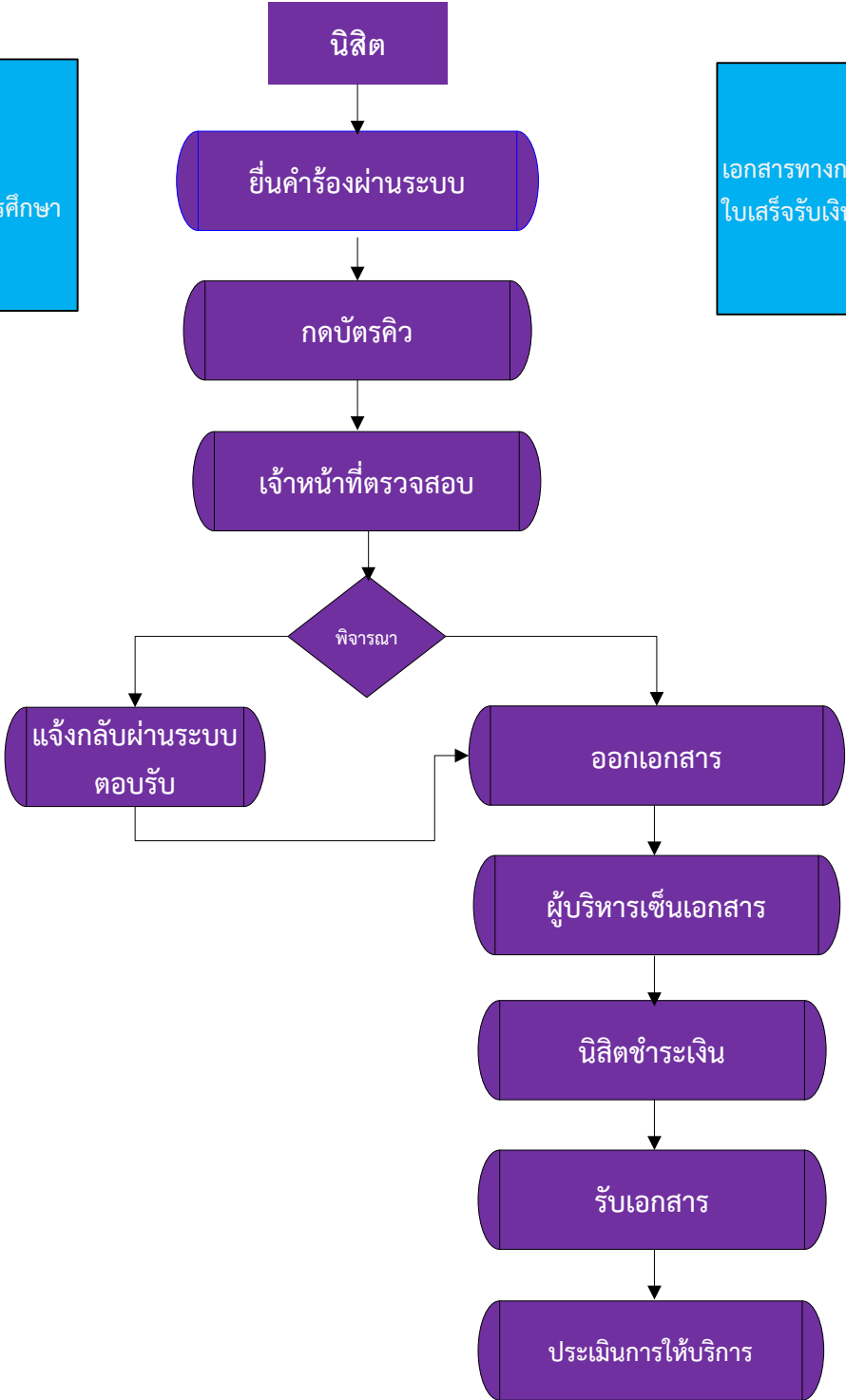
Input

Process

Output

นิติน
ระบบ OSS
ระบบออกเอกสารทางการศึกษา
ระบบฐานข้อมูล

เอกสารทางการศึกษา
ใบเสร็จรับเงิน



KPIs
ความถูกต้องเอกสารทางการศึกษา ๑๐๐%
ระยะเวลาให้บริการรวดเร็วตามกำหนด

การรับเข้าศึกษาต่อในมหาวิทยาลัยเกษตรศาสตร์ วิทยาเขตกำแพงแสน

Input

Process

Output

นักเรียน
โรงเรียน
คณะ
ระบบฐานข้อมูล

คณะกรรมการรับเข้าศึกษาต่อ

ประชุมคณะกรรมการ

สอบถามจำนวนรับ/
เงื่อนไขจากคณะ

รับสมัครผ่าน
เว็บไซต์

พิจารณา

ไม่ผ่านการ
พิจารณารับเข้า

ผ่านการพิจารณารับเข้า

ชำระเงินค่าสมัคร

ประกาศรายชื่อสอบ
สัมภาษณ์

สอบสัมภาษณ์

ชำระเงินค่ายืนยันสิทธิ์
เข้าศึกษาต่อ

ประกาศรายชื่อผู้มีสิทธิ์เข้า
ศึกษาต่อ

นิสิตใหม่
ใบเสร็จรับเงิน
จำนวนนิสิตตามแผน

KPIs
จำนวนนิสิตใหม่ตามแผนรับเข้าไม่น้อยกว่าร้อยละ ๘๐
ฐานข้อมูลรับสมัครถูกต้องร้อยละ ๑๐๐

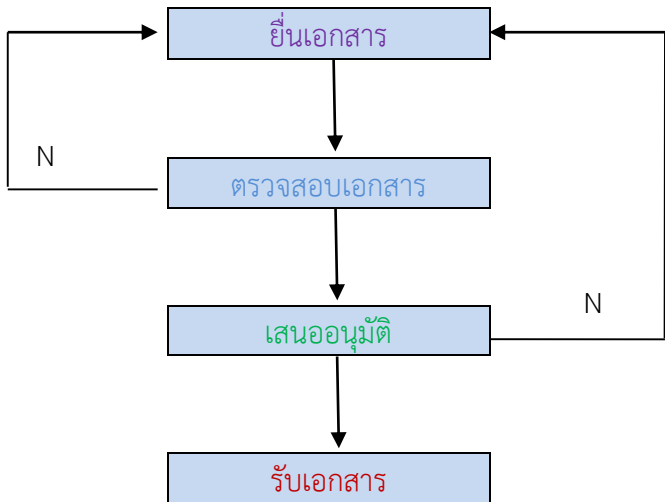
กระบวนการงานพัฒนานิสิต

Input

Process

Output

- นิสิต
- องค์กรนิสิต



- โครงการ/กิจกรรมที่ได้รับอนุมัติ
- Transcript กิจกรรม

