

ภาพรวมห่วงโซ่อุปทาน สำนักงานวิทยาเขตกำแพงแสน

หน่วยงาน	จำนวนกระบวนการ
กองบริหารทั่วไป	๗
กองบริการกลาง	๕
กองบริหารการวิจัยและบริการวิชาการ	๒
กองบริหารวิชาการและนิสิต	๓
รวม	๑๗

ห่วงโซ่อุปทาน กองบริหารทั่วไป

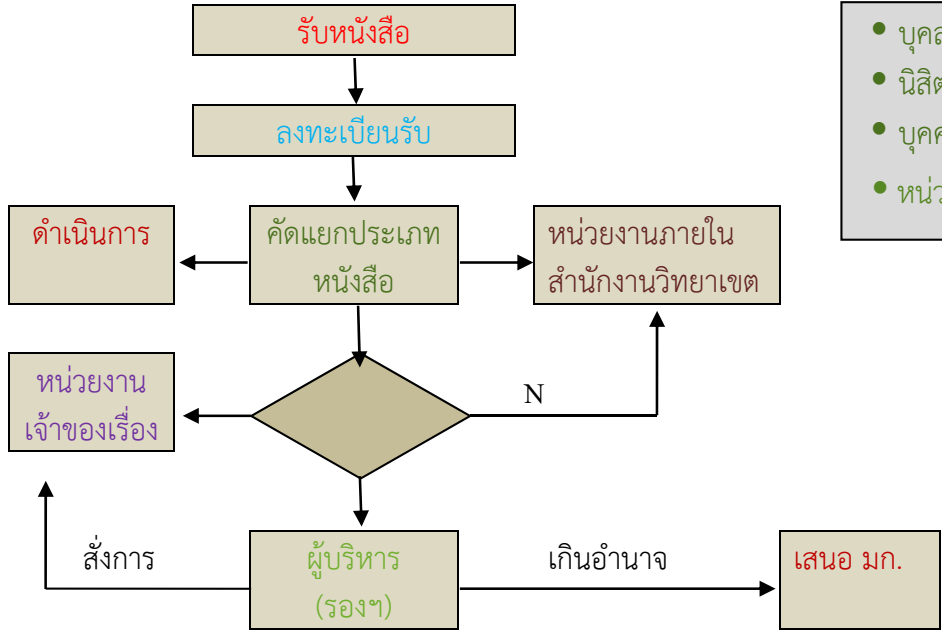
Input	Process	Output
<u>ต้นน้ำ</u> Supplier	<u>กลางน้ำ</u> IPO	<u>ปลายน้ำ</u> Customer
- บริษัท ห้างร้าน เอกชน หน่วยงานภายใน	- สารบรรณ - การบริการงานบุคคล - รับ จ่าย เงิน - การบริการทรัพย์สิน - การบริการนิติการ - บริการประชาสัมพันธ์ และภาพลักษณ์องค์กร - วิเทศสัมพันธ์	- บุคลากร - นิสิต - บุคคลภายนอก/เอกชน - หน่วยงานภายใน มก. ภายนอก มก.
รวม	๗ กระบวนการ	

สารบรรณ

Input

- คน
- เอกสาร
- อุปกรณ์สำนักงาน
- งบประมาณ

Process



Output

- บุคลากร
- นิสิต
- บุคคลภายนอก
- หน่วยงานภายใน

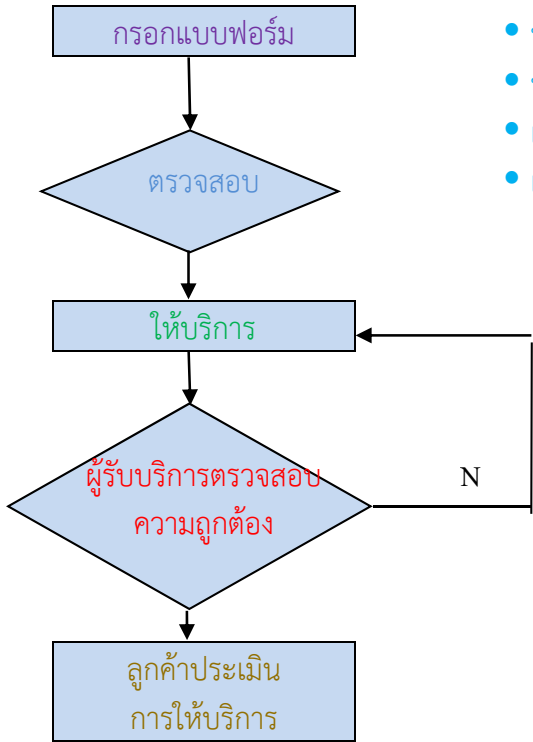


การบริการงานบุคลากร

Input

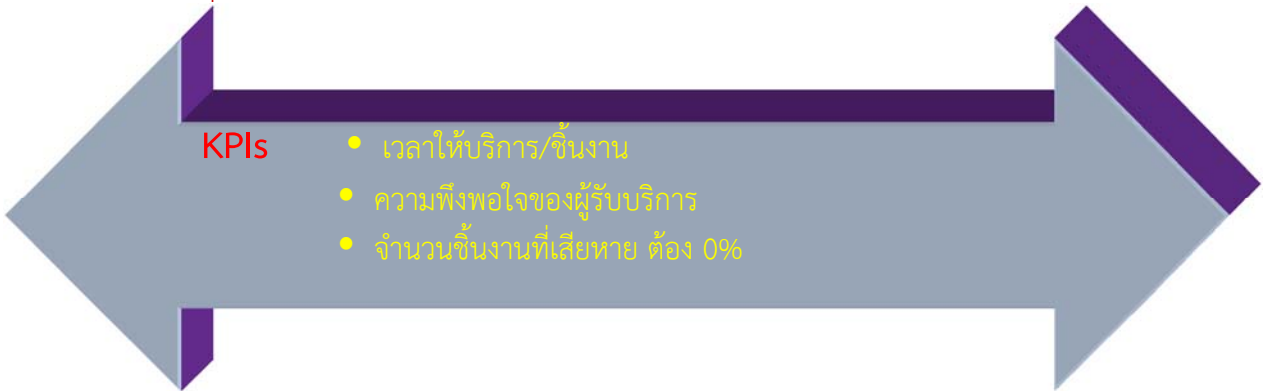
- เจ้าหน้าที่
- เอกสารแบบคำร้อง
 - ขอมมีบัตร
 - หนังสือรับรอง
 - เงินชดเชย
 - ขอยืมเครื่องหมาย
- เครื่องมือ/อุปกรณ์
 - กล้องถ่ายรูป
 - คอมพิวเตอร์
 - โปรแกรมออกบัตรอิเล็กทรอนิกส์
 - ปริ้นเตอร์
- ฐานข้อมูล
 - บุคลากร/ตำแหน่ง
 - เงินเดือน/ค่าจ้าง
 - วัน เดือน ปี เกิด
 - วันบรรจุ
 - หน่วยงานที่สังกัด
 - วันเกษียณอายุ

Process



Output

- บัตร
- หนังสือรับรอง
- เงินชดเชย
- เครื่องหมาย



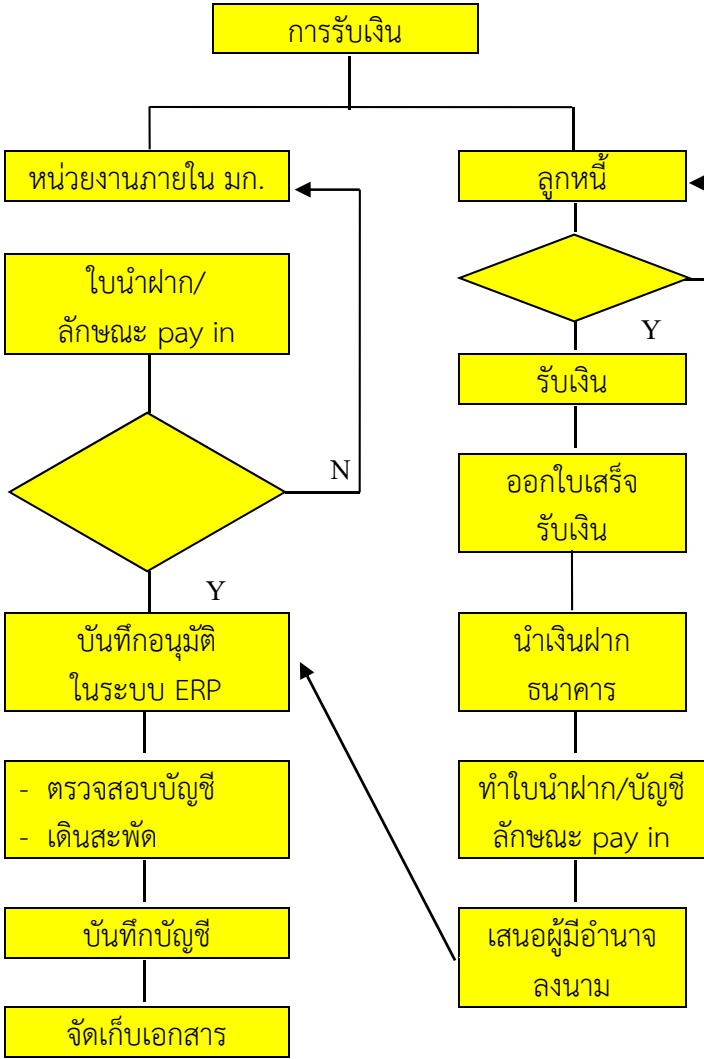
บริการด้านการเงิน

Input

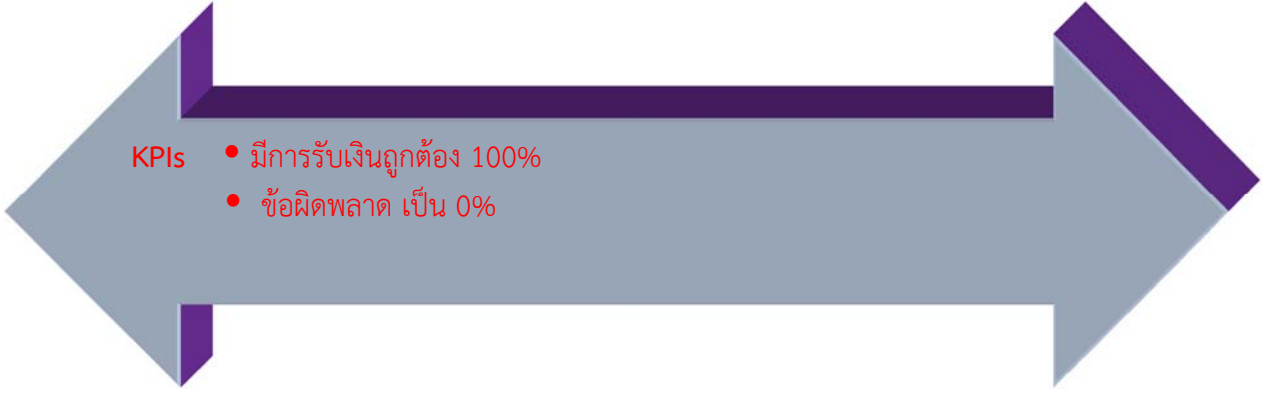
Process

Output

- บุคลากร
- เอกสาร
- เงิน
- คอมพิวเตอร์
- โปรแกรม ERP



- จำนวนเงินที่ได้รับ
- เอกสารถูกต้องและครบถ้วน

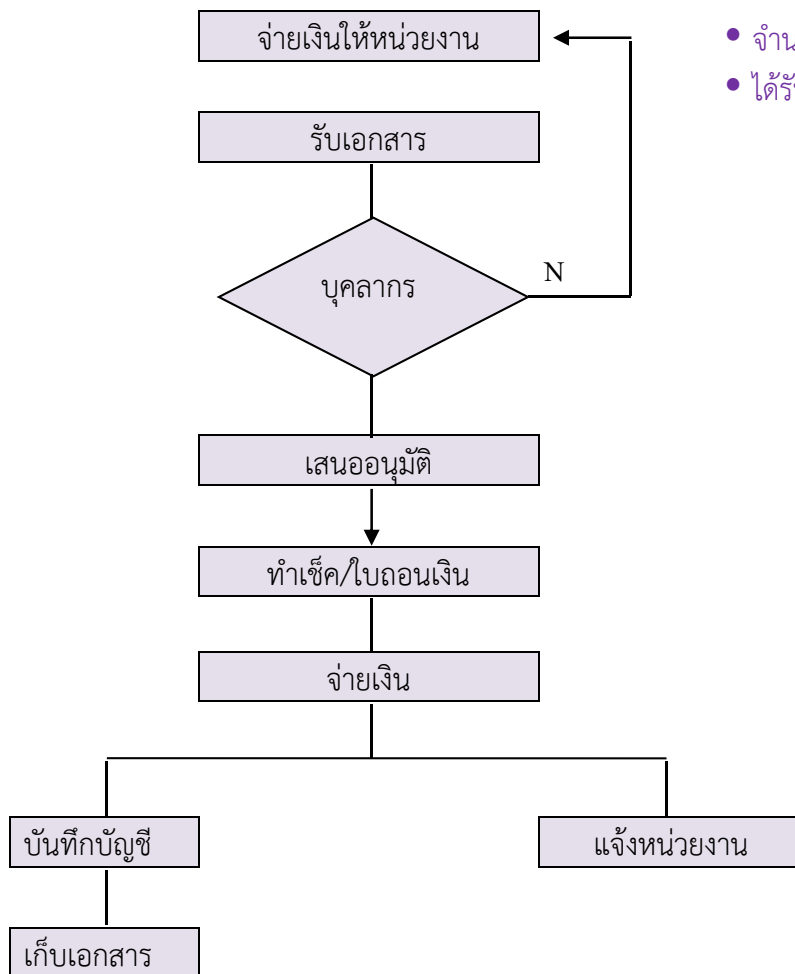


บริการด้านการเงิน

Input

- เอกสาร
- เครื่องมือ
- ระเบียบการเงินฯ
- แบบฟอร์ม

Process



Output

- จำนวนเอกสาร (เบิกจ่ายถูกต้อง)
- ได้รับเงินทันเวลา

KPI

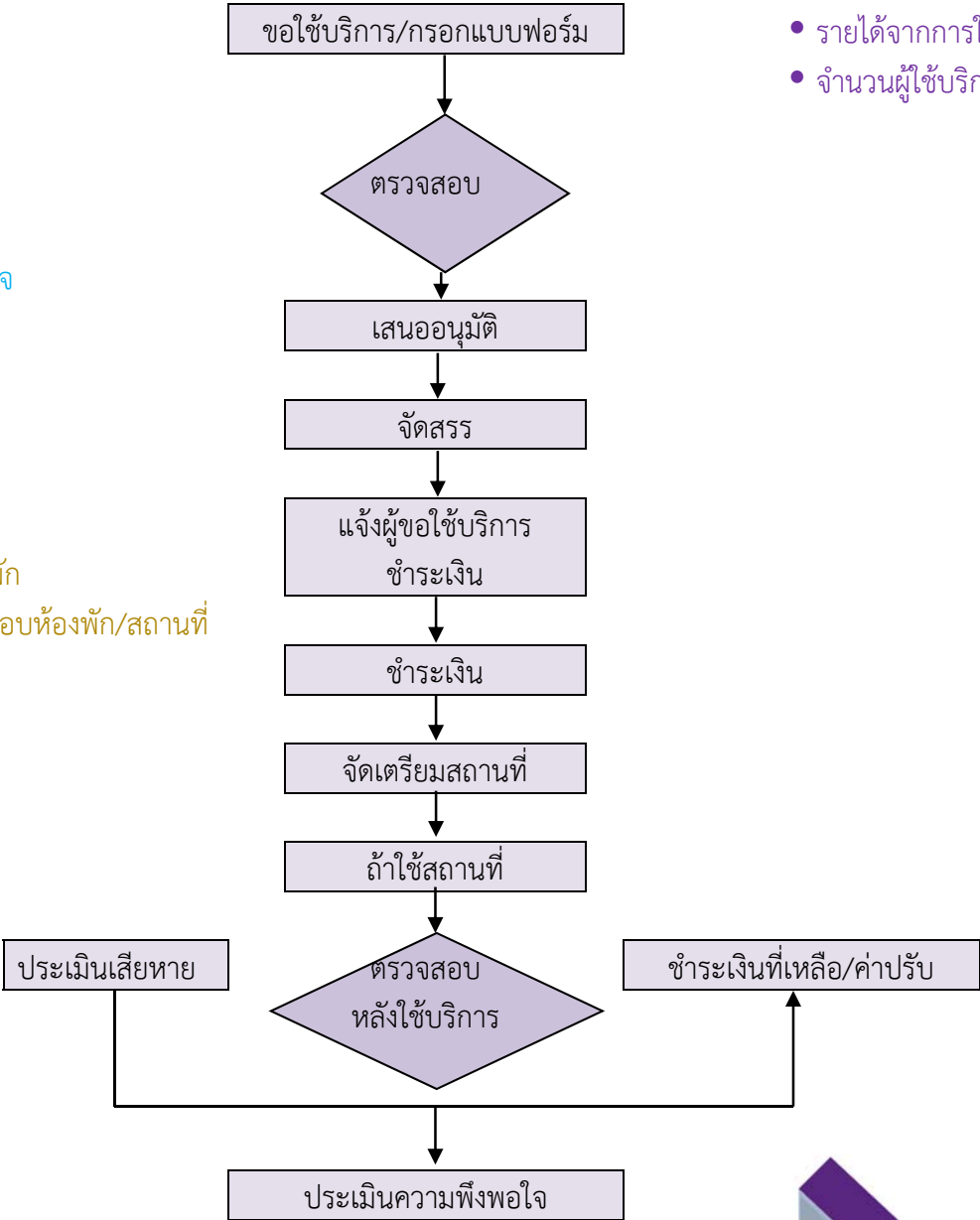
เอกสารการเบิกจ่ายถูกต้อง ๑๐๐%

บริการทรัพย์สิน

Input

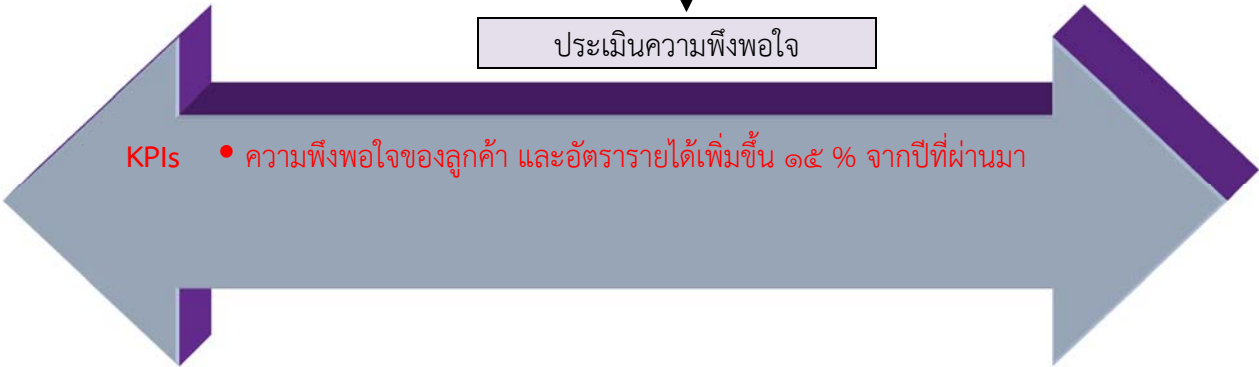
- เจ้าหน้าที่
- เครื่องมือ
 - คอมพิวเตอร์
 - ปริ้นเตอร์
 - เครื่องคิดเลข
 - เครื่องออกใบเสร็จ
- เอกสารแบบฟอร์ม
 - ขอใช้ห้อง
 - ขอใช้พื้นที่
 - ขอใช้ห้องพัก
- ระบบฐานข้อมูล
 - ระบบการจองที่พัก
 - ระบบการตรวจสอบห้องพัก/สถานที่

Process



Output

- รายได้จากการให้บริการ
- จำนวนผู้ใช้บริการ

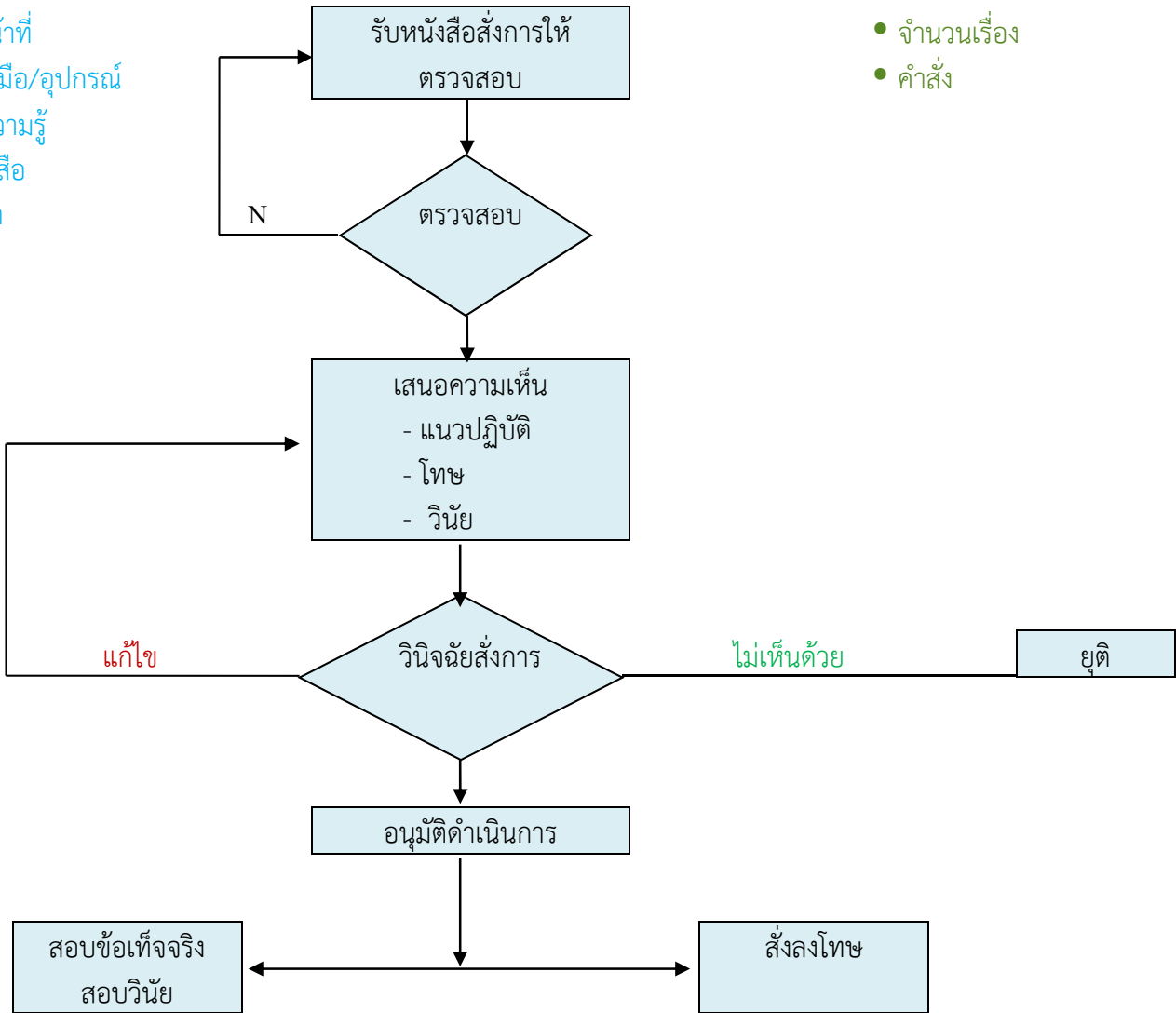


บริการด้านนิติการ

Input

- เจ้าหน้าที่
- เครื่องมือ/อุปกรณ์
- องค์ความรู้
 - หนังสือ
 - ตำรา

Process

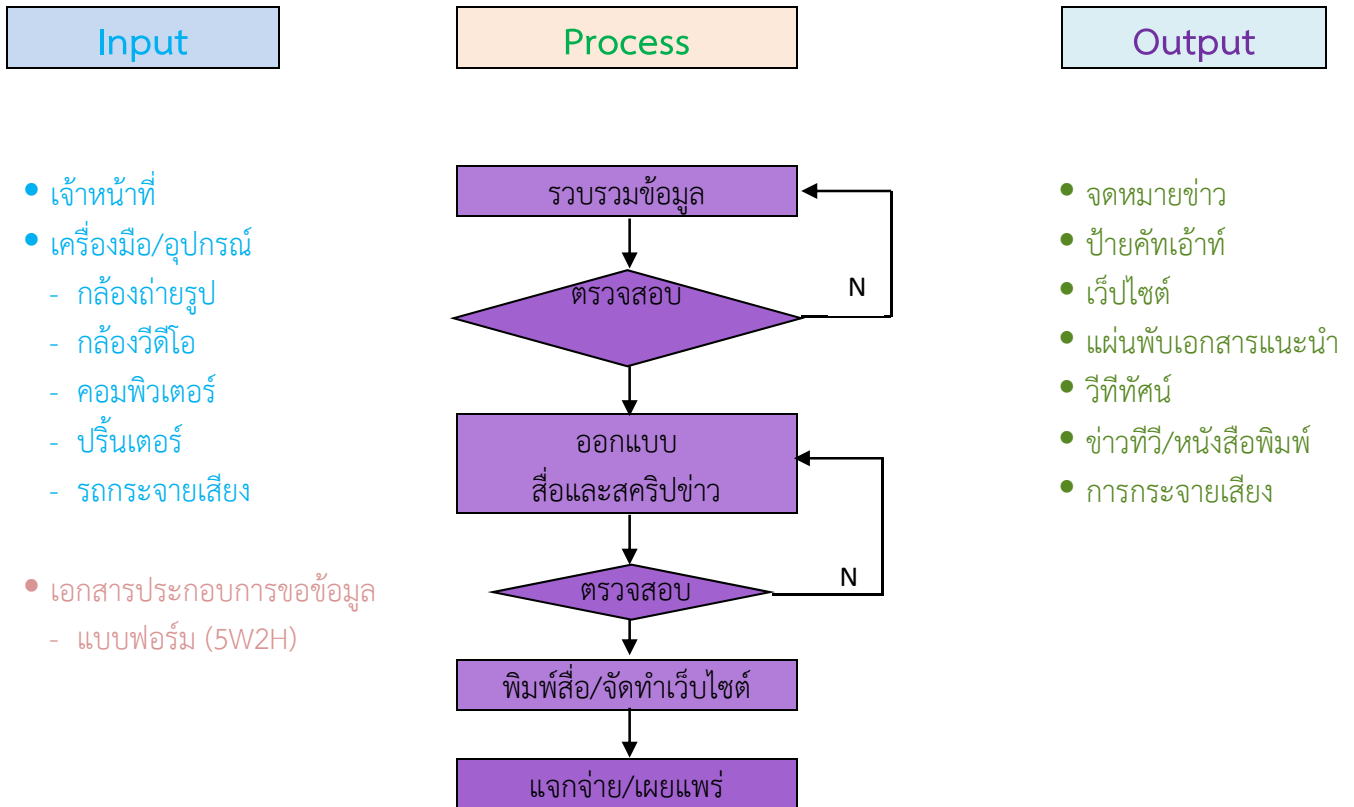


Output

- จำนวนเรื่อง
- คำสั่ง



การสร้างภาพลักษณ์องค์กร (ประชาสัมพันธ์)



KPIs

- ความถูกต้องของข่าวสาร ๑๐๐%
- ความรวดเร็ว ทันเหตุการณ์
- การรับรู้ข่าวสาร

วิเทศสัมพันธ์ (โครงการแลกเปลี่ยน)

Input

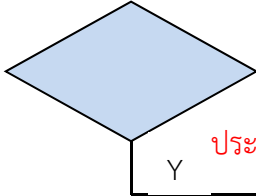
- บุคลากร
- COMPUTER

Process

การประสานงานกับ
ม. MOU

จัดทำประกาศรับสมัคร

คัดเลือก



Output

- จำนวนนิสิตแลกเปลี่ยน
ครบตาม MOU

- ทำ PASSPORT
- เดินทาง
- รายงาน

แจ้งผู้เข้าร่วมโครงการ
- ข้อมูล; หลักฐาน/ชำระเงิน

