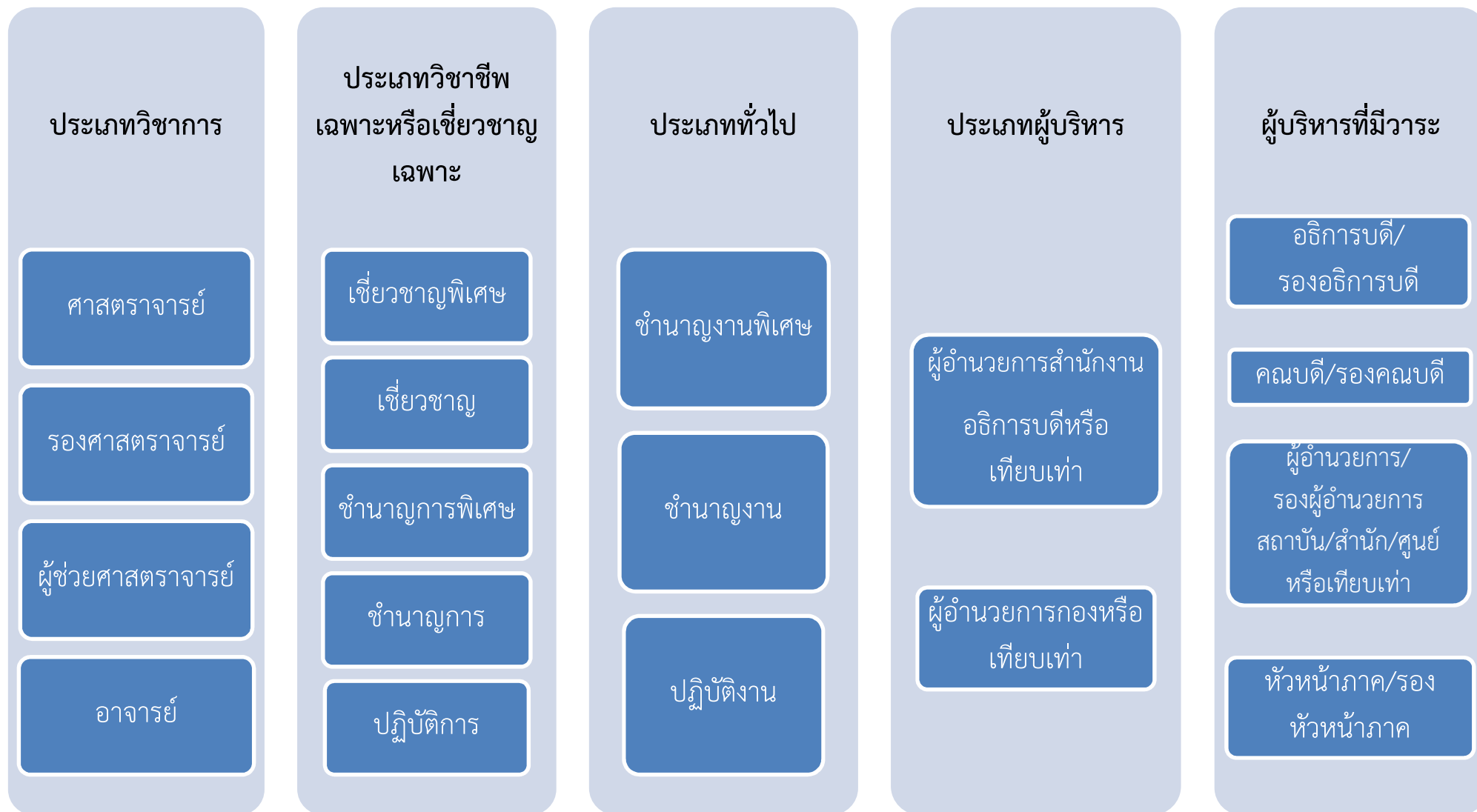
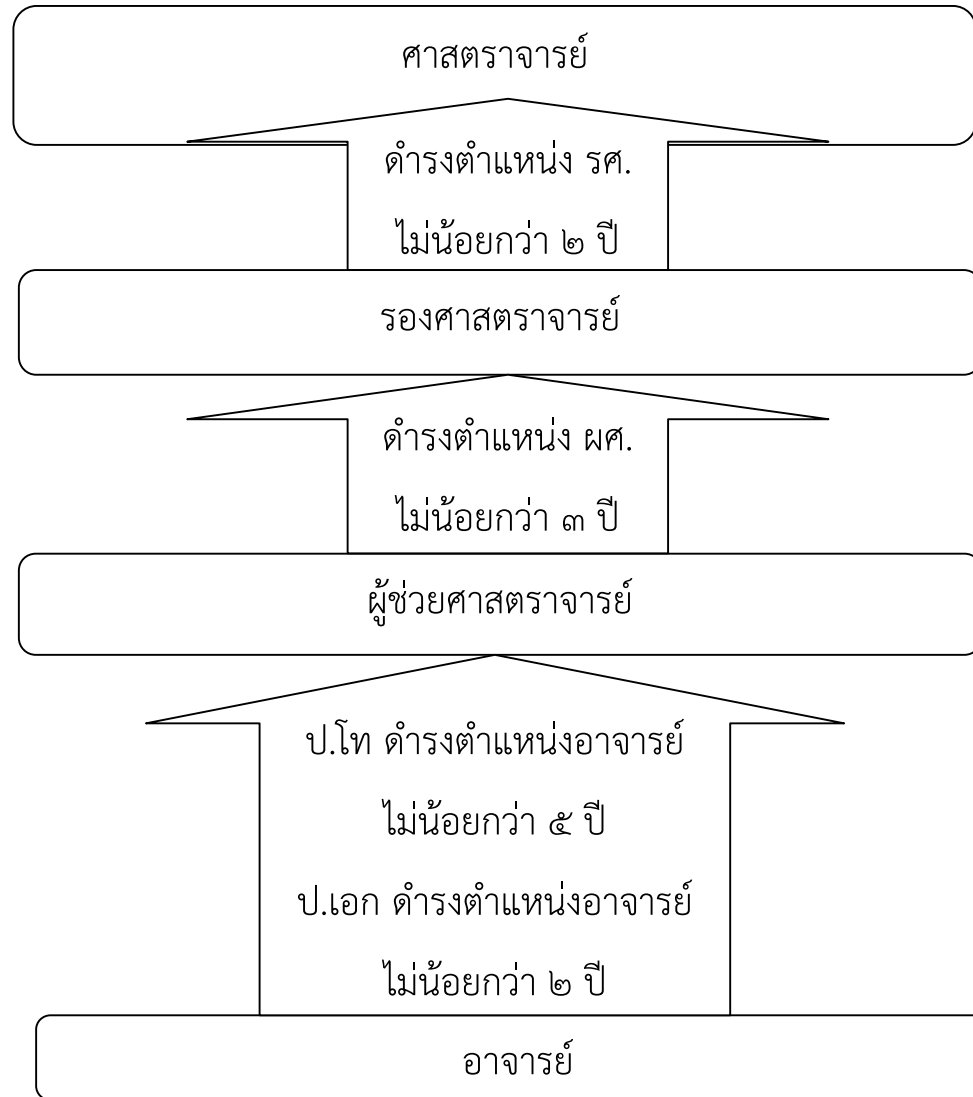


เส้นทางความก้าวหน้าตามสายงานของทุกประเภทตำแหน่งของข้าราชการพลเรือนในสถาบันอุดมศึกษา



Career Path

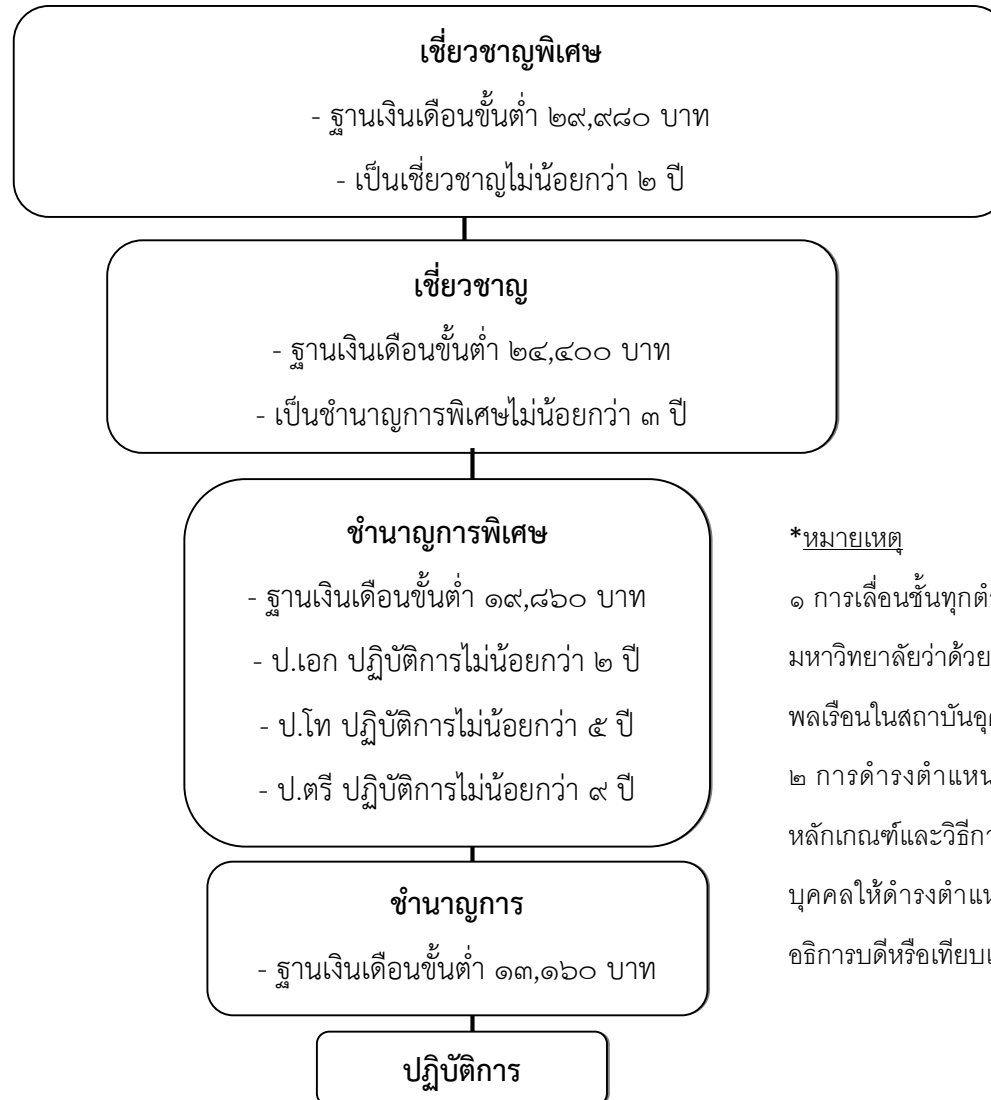
เส้นทางความก้าวหน้าตามสายงานของตำแหน่งประเภทวิชาการสายงานสอนและวิจัย



* หมายเหตุ การดำรงตำแหน่งทางวิชาการทุกตำแหน่งของสายงานสอนและวิจัย ต้องมีผลงานทางวิชาการที่ผ่านการประเมินตามประกาศ ก.พ.อ. ประกอบการพิจารณา

Career Path

เส้นทางความก้าวหน้าตามสายงานตำแหน่งประเภทวิชาชีพเฉพาะสาขาวิจัย



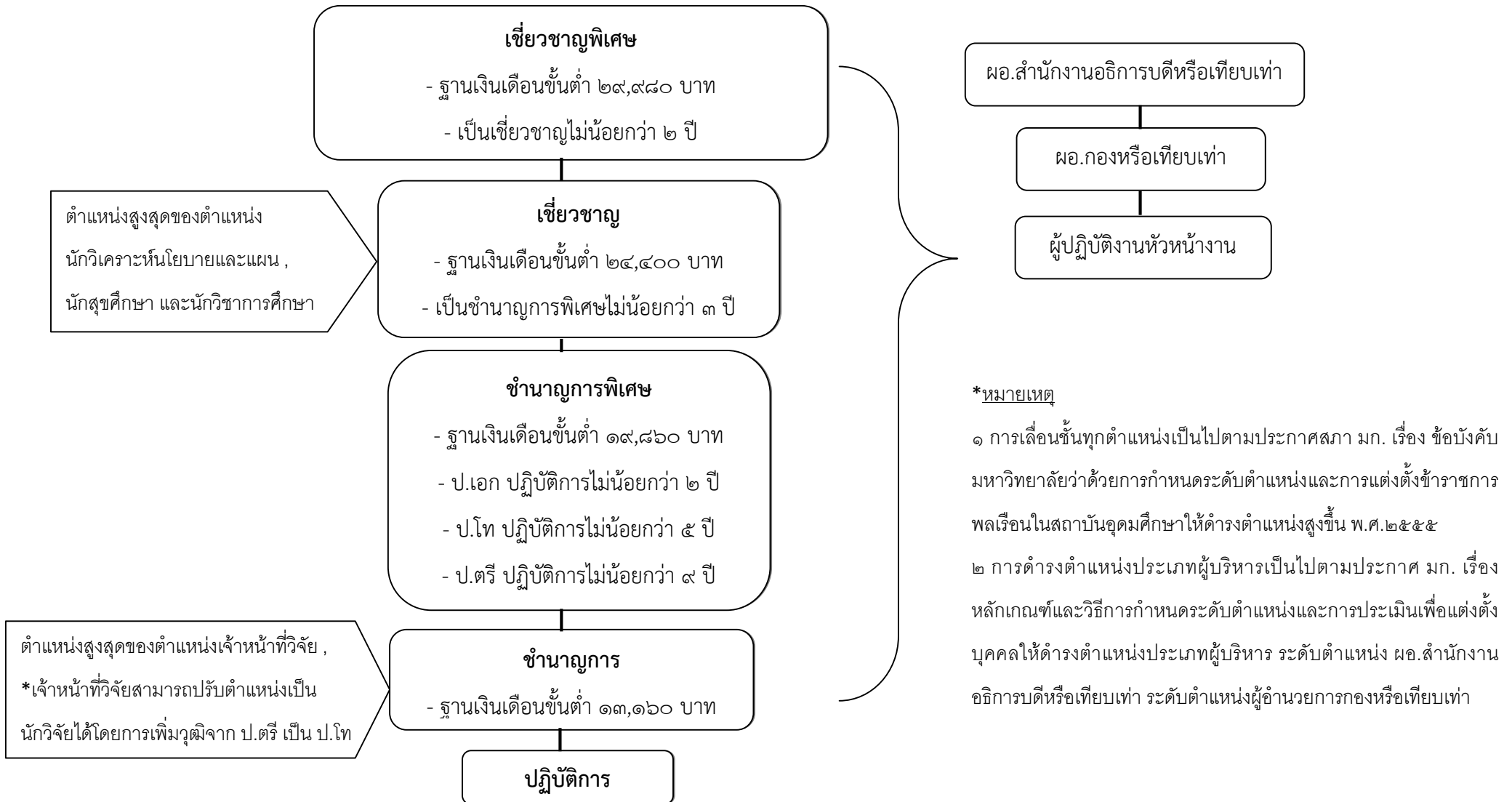
*หมายเหตุ

- ๑ การเลื่อนขั้นทุกตำแหน่งเป็นไปตามประกาศสภา มก. เรื่อง ขอบบังคับมหาวิทยาลัยว่าด้วยการกำหนดระดับตำแหน่งและการแต่งตั้งข้าราชการพลเรือนในสถาบันอุดมศึกษาให้ดำรงตำแหน่งสูงขึ้น พ.ศ.๒๕๕๕
- ๒ การดำรงตำแหน่งประเภทผู้บริหารเป็นไปตามประกาศ มก. เรื่อง หลักเกณฑ์และวิธีการกำหนดระดับตำแหน่งและการประเมินเพื่อแต่งตั้งบุคคลให้ดำรงตำแหน่งประเภทผู้บริหาร ระดับตำแหน่ง ผอ.สำนักงานอธิการบดีหรือเทียบเท่า ระดับตำแหน่งผู้อำนวยการกองหรือเทียบเท่า

** ตำแหน่งประเภทวิชาชีพเฉพาะสาขาวิจัยคือตำแหน่งประเภทวิชาชีพเฉพาะ ที่มีลักษณะงานโดยทั่วไปเกี่ยวกับการศึกษา ค้นคว้า ทดลอง ทดสอบ วิเคราะห์ วิจัย เพื่อประโยชน์ในทางวิชาการ การเผยแพร่ความรู้ และการแก้ปัญหาต่างๆ ตามมาตรฐานกำหนดตำแหน่งที่ ก.พ.อ.กำหนด ซึ่งได้แก่ตำแหน่ง ทันตแพทย์ , แพทย์ , สัตวแพทย์ , นักเทคนิคการแพทย์ , วิศวกรเครื่องกล , วิศวกรไฟฟ้า , วิศวกรโยธา และวิศวกรการเกษตร

Career Path

เส้นทางความก้าวหน้าตามสายงานตำแหน่งประเภทเชี่ยวชาญเฉพาะสาขาวิจัย



***หมายเหตุ**

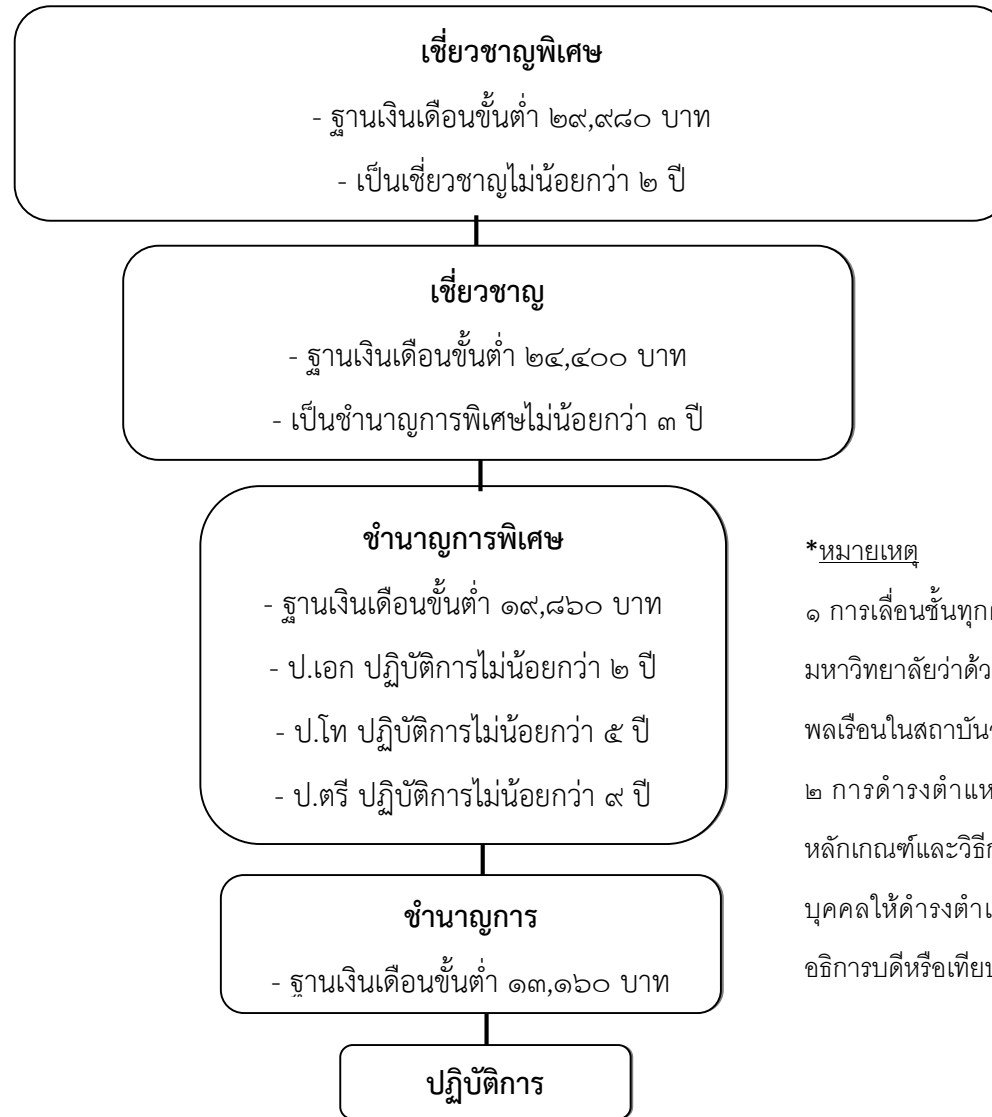
๑ การเลื่อนขั้นทุกตำแหน่งเป็นไปตามประกาศสภา มก. เรื่อง ช้อบบังคับมหาวิทยาลัยว่าด้วยการกำหนดระดับตำแหน่งและการแต่งตั้งข้าราชการพลเรือนในสถาบันอุดมศึกษาให้ดำรงตำแหน่งสูงขึ้น พ.ศ.๒๕๕๕

๒ การดำรงตำแหน่งประเภทผู้บริหารเป็นไปตามประกาศ มก. เรื่อง หลักเกณฑ์และวิธีการกำหนดระดับตำแหน่งและการประเมินเพื่อแต่งตั้งบุคคลให้ดำรงตำแหน่งประเภทผู้บริหาร ระดับตำแหน่ง ผอ.สำนักงานอธิการบดีหรือเทียบเท่า ระดับตำแหน่งผู้อำนวยการกองหรือเทียบเท่า

** ตำแหน่งประเภทเชี่ยวชาญเฉพาะสาขาวิจัยคือตำแหน่งประเภทเชี่ยวชาญเฉพาะ ที่มีลักษณะงานโดยทั่วไปเกี่ยวกับการศึกษา ค้นคว้า ทดลอง ทดสอบ วิเคราะห์ วิจัย เพื่อประโยชน์ในทางวิชาการ การเผยแพร่ความรู้ และการแก้ปัญหาต่างๆ ตามมาตรฐานกำหนดตำแหน่งที่ ก.พ.อ.กำหนด ซึ่งได้แก่ตำแหน่ง นักวิเทศสัมพันธ์ , นักวิชาการเกษตร , นักวิชาการสัตวบาล , นักวิชาการประมง , นักวิทยาศาสตร์ , นักวิชาการโภชนาการ , วิศวกร , นักวิจัย , นักวิเคราะห์นโยบายและแผน , นักสุศึกษา , นักวิชาการศึกษา และเจ้าหน้าที่วิจัย

Career Path

เส้นทางความก้าวหน้าตามสายงานตำแหน่งประเภทวิชาชีพเฉพาะสาขาอื่นๆ



*หมายเหตุ

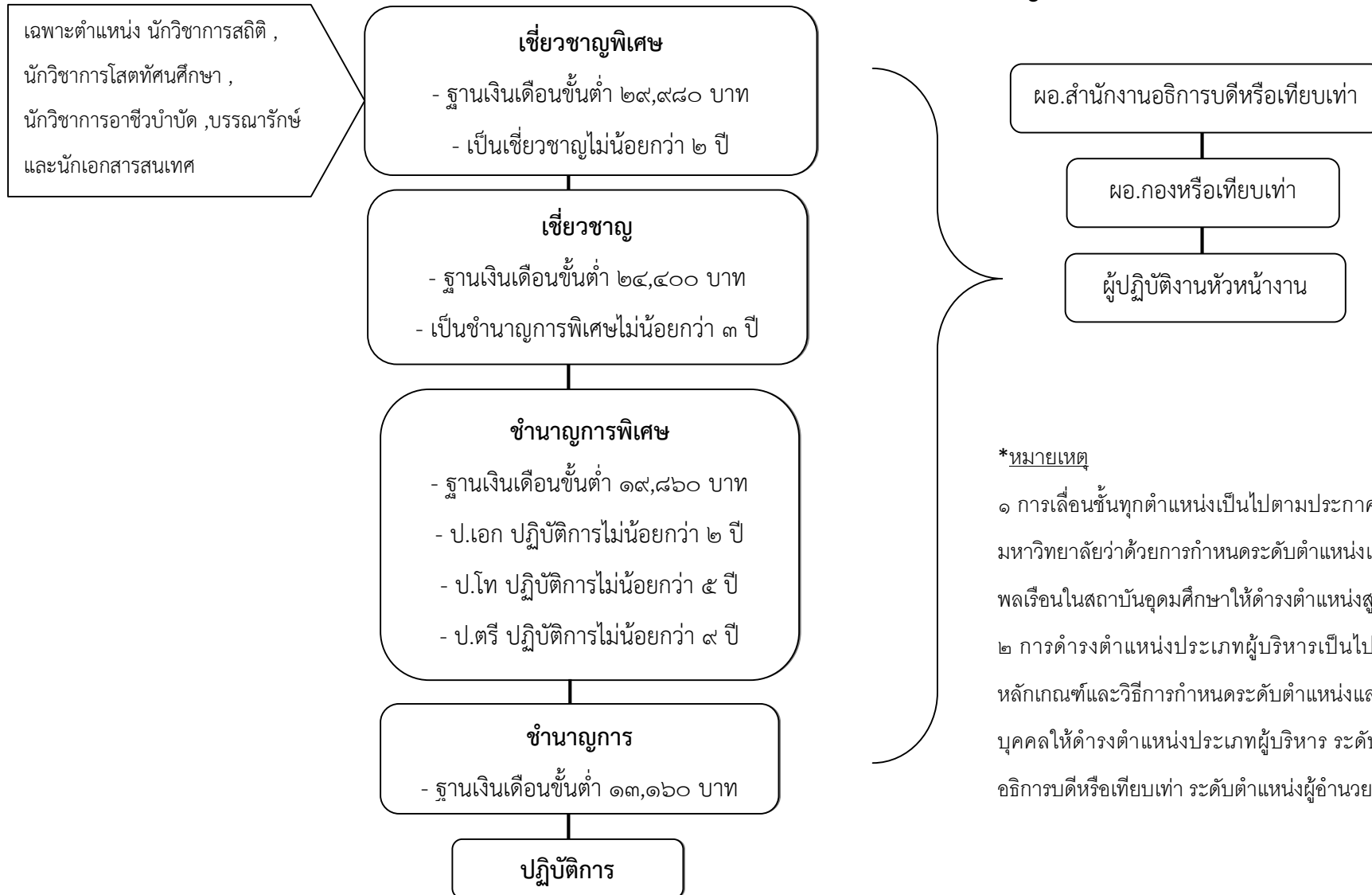
๑ การเลื่อนขั้นทุกตำแหน่งเป็นไปตามประกาศสภา มก. เรื่อง ข้อบังคับมหาวิทยาลัยว่าด้วยการกำหนดระดับตำแหน่งและการแต่งตั้งข้าราชการพลเรือนในสถาบันอุดมศึกษาให้ดำรงตำแหน่งสูงขึ้น พ.ศ.๒๕๕๕

๒ การดำรงตำแหน่งประเภทผู้บริหารเป็นไปตามประกาศ มก. เรื่อง หลักเกณฑ์และวิธีการกำหนดระดับตำแหน่งและการประเมินเพื่อแต่งตั้งบุคคลให้ดำรงตำแหน่งประเภทผู้บริหาร ระดับตำแหน่ง ผอ.สำนักงานอธิการบดีหรือเทียบเท่า ระดับตำแหน่งผู้อำนวยการกองหรือเทียบเท่า

** ตำแหน่งประเภทวิชาชีพเฉพาะสาขาอื่นๆ คือตำแหน่งประเภทวิชาชีพเฉพาะ ที่มีลักษณะงานโดยทั่วไปที่ต่างจากวิชาชีพเฉพาะสาขาวิจัย ตามมาตรฐานกำหนดตำแหน่งที่ ก.พ.อ.กำหนด ซึ่งได้แก่ตำแหน่ง นักวิชาการคอมพิวเตอร์ , นักกายภาพบำบัด , พยาบาล และเภสัชกร

Career Path

เส้นทางความก้าวหน้าตามสายงานตำแหน่งประเภทเชี่ยวชาญเฉพาะสาขาอื่นๆ



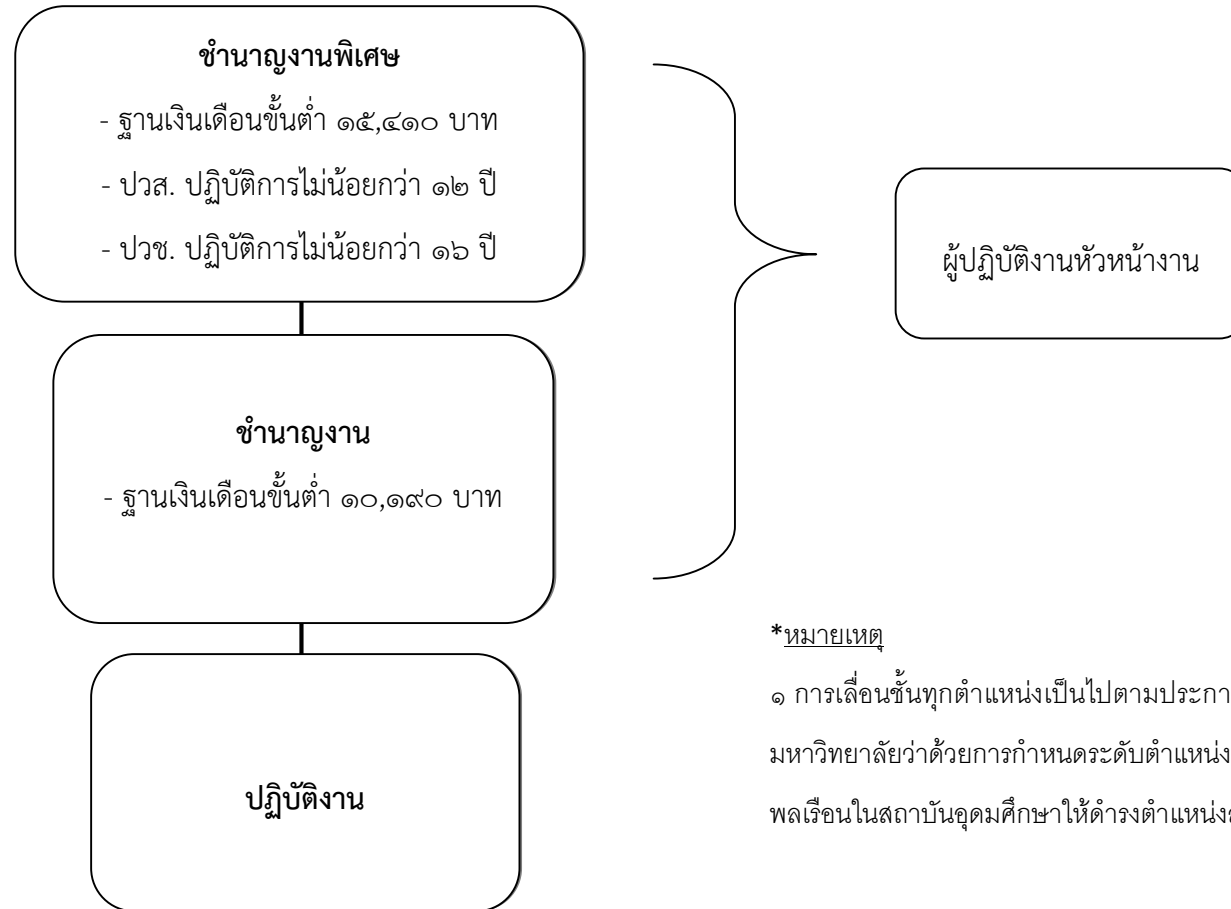
***หมายเหตุ**

- ๑ การเลื่อนขั้นทุกตำแหน่งเป็นไปตามประกาศสภา มก. เรื่อง ช้อบบังคับมหาวิทยาลัยว่าด้วยการกำหนดระดับตำแหน่งและการแต่งตั้งข้าราชการพลเรือนในสถาบันอุดมศึกษาให้ดำรงตำแหน่งสูงขึ้น พ.ศ.๒๕๕๕
- ๒ การดำรงตำแหน่งประเภทผู้บริหารเป็นไปตามประกาศ มก. เรื่อง หลักเกณฑ์และวิธีการกำหนดระดับตำแหน่งและการประเมินเพื่อแต่งตั้งบุคคลให้ดำรงตำแหน่งประเภทผู้บริหาร ระดับตำแหน่ง ผอ.สำนักงานอธิการบดีหรือเทียบเท่า ระดับตำแหน่งผู้อำนวยการกองหรือเทียบเท่า

** ตำแหน่งประเภทเชี่ยวชาญเฉพาะสาขาอื่นๆ คือตำแหน่งประเภทเชี่ยวชาญเฉพาะ ที่มีลักษณะงานโดยทั่วไปที่ต่างจากเชี่ยวชาญเฉพาะสาขาวิจัย ตามมาตรฐานกำหนดตำแหน่งที่ ก.พ.อ.กำหนด ซึ่งได้แก่ตำแหน่ง นักวิชาการสถิติ , นักวิชาการโสตทัศนศึกษา , นักวิชาการอาชีวบำบัด , บรรณารักษ์ , นักเอกสารสนเทศ , นิติกร , บุคลากร , เจ้าหน้าที่บริหารงานทั่วไป , นักวิชาการพัสดุ , นักวิชาการเงินและบัญชี , นักตรวจสอบภายใน , นักประชาสัมพันธ์ , นักวิชาการช่างศิลป์ , นักแนะแนวการศึกษาและอาชีพ และครู

Career Path

เส้นทางความก้าวหน้าตามสายงานตำแหน่งประเภททั่วไป



** ตำแหน่งประเภททั่วไป ได้แก่ตำแหน่ง ผู้ปฏิบัติงานบริหาร , ผู้ปฏิบัติงานโสตทัศนศึกษา , ผู้ปฏิบัติงานการเกษตร , ผู้ปฏิบัติงานสัตวบาล , ผู้ปฏิบัติงานประมง , ผู้ปฏิบัติงานวิทยาศาสตร์ , ผู้ปฏิบัติงานวิทยาศาสตร์การแพทย์ , ช่างเครื่องคอมพิวเตอร์ , ช่างพิมพ์ , ช่างศิลป์ , ช่างเขียนแบบ, ช่างเครื่องยนต์ , ช่างไฟฟ้า , ช่างอิเล็กทรอนิกส์ ,ช่างเทคนิค และผู้ปฏิบัติงานห้องสมุด

ประเภทผู้บริหารที่มีวาระการดำรงตำแหน่ง

อธิการบดี/รองอธิการบดี	<ul style="list-style-type: none">ป.เอกหรือเทียบเท่า และมีประสบการณ์สอน หรือบริหารไม่น้อยกว่า ๕ ปี หรือเป็นกรรมการสภาไม่น้อยกว่า ๔ ปีป.ตรีขึ้นไป และสอนหรือบริหารไม่น้อยกว่า ๑๐ ปี หรือเป็นกรรมการสภาไม่น้อยกว่า ๔ ปี
คณบดี/รองคณบดี	<ul style="list-style-type: none">ป.ตรีขึ้นไปและมีประสบการณ์สอนไม่น้อยกว่า ๕ ปี
ผอ./รองผอ. สถาบัน/สำนัก/ศูนย์ หรือเทียบเท่า	<ul style="list-style-type: none">ป.ตรีขึ้นไปและมีประสบการณ์สอนไม่น้อยกว่า ๕ ปี
หน.ภาค/รองหน.ภาค	<ul style="list-style-type: none">เป็นอาจารย์ประจำมหาวิทยาลัย และมีประสบการณ์สอนไม่น้อยกว่า ๓ ปี

ตำแหน่งทางการบริหาร

*หมายเหตุ การดำรงตำแหน่งทางการบริหารทุกตำแหน่ง ต้องใช้วิธีการสรรหาผู้ดำรงตำแหน่งตามประกาศสภามหาวิทยาลัยเกษตรศาสตร์